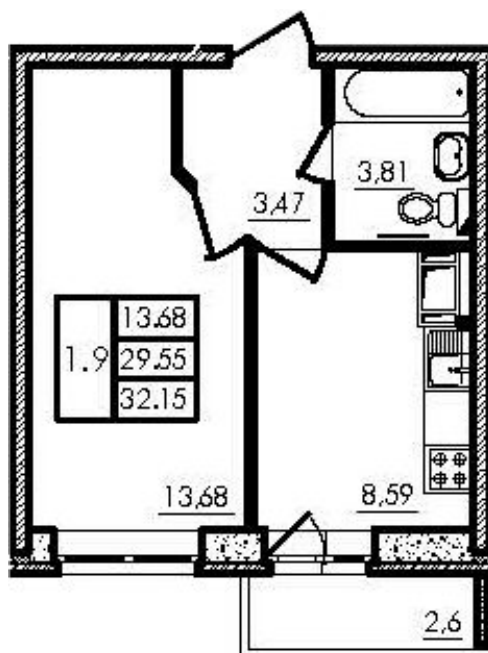
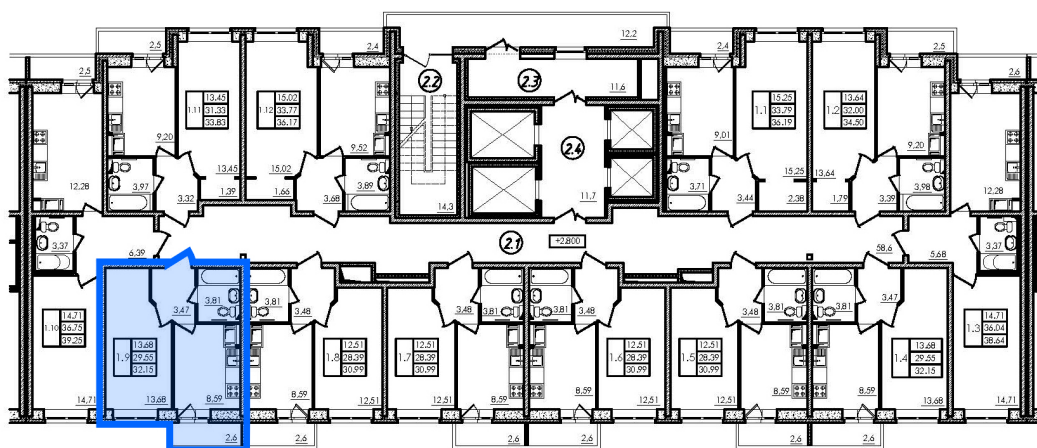


1-к.кв. ЖК Приневский, корпус 1



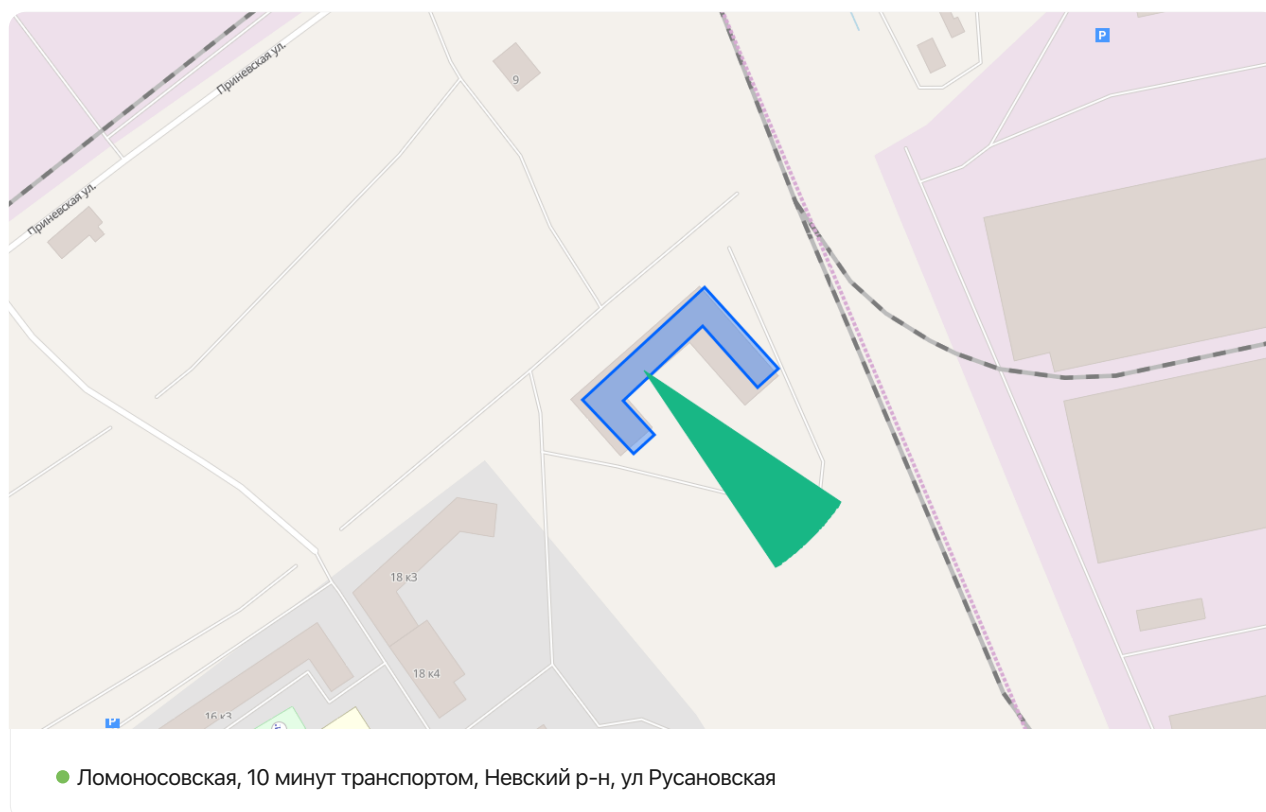
Поэтажный план



О квартире

| | |
|----------------------------|----------------------|
| Цена, 100% оплата | 5 480 200 руб. |
| Цена за м² при 100% оплате | 170 457 руб. |
| Цена в ДДУ | 4 400 000 руб. |
| Обременения | Непогашенная ипотека |
| Обременения | 2 300 000 руб. |
| Квартира | Уступка ТА |
| S общая (для расчета цены) | 32.15 м² |
| S приведенная | 29.55 м² |
| S кухни | 8.59 м² |
| Тип балкона | Балкон |
| Номер квартиры | ID s89968 |
| Этаж / этажность | 2 / 24 |

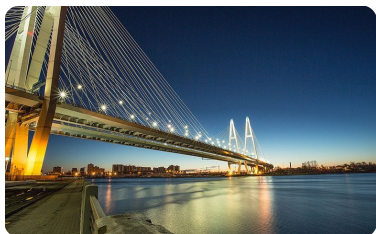
Вид из окон



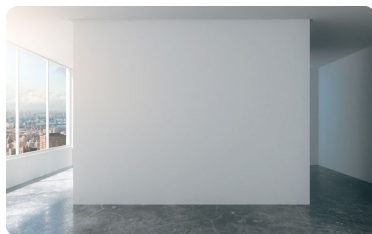
Об объекте

| | |
|-----------------|----------------------------------|
| Срок сдачи | 5 очередь – Сдан |
| Ключи | 2 кв. 2022 |
| Корпус | 1 |
| Секция | 2 |
| Материал стен | Кирпично-монолитный |
| Фасад | Облицовочный кирпич |
| Паркинг | Стоянка |
| Паркинг | Отдельный многоуровневый паркинг |
| Лифт | Пассажирский и грузовой |
| Высота потолков | 2.55 м |
| Договор | Цессии ДДУ |

Описание и преимущества ЖК



Квартиры с видом на Неву и
Вантовый мост



Толщина внешних стен 56 см



Семь пристроенных
многоуровневых паркингов на 2000
мест



Два собственных детских сада на
360 мест и школа на 1375 мест



Поликлиника во дворе



Центр города в 20 минутах
транспортом

Жилой комплекс «Приневский» включает в себя восемь кирпично-монолитных домов высотой в 24 этажа. Здания выполнены в едином архитектурном стиле, в облицовке стен используется кирпич бежевых и темных оттенков. Фасады оформлены сочетанием темных и светлых горизонтальных полос.

Квартиры спроектированы по концепции «БК-Стандарт» или «Базовый комфорт»: они отличаются полным техническим оснащением, чистовой отделкой, коллекторной разводкой отопления. «БК-Стандарт» включает в себя установку импортных лифтов и немецкой стяжки, а также индивидуальный стиль и дизайн мест общего пользования. Некоторые квартиры имеют вид на Неву.

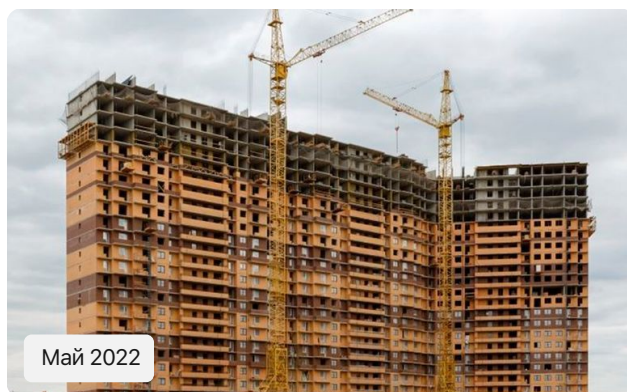
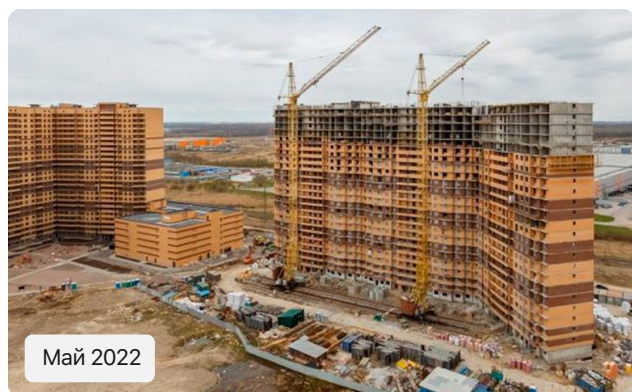
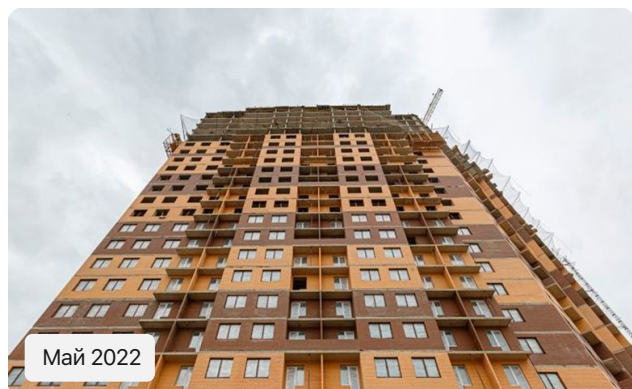
На первых этажах корпусов расположены коммерческие помещения. Придомовая территория благоустроена зелеными прогулочными зонами, скамейками, клумбами и газонами. Во дворе установлены детские и спортивные площадки, игровые комплексы, предусмотрены места для отдыха, а также находятся семь пристроенных многоуровневых паркингов на 2000 мест. Объект включает в себя два детских сада на 360 мест, школу на 1375 учащихся и поликлинику.

ЖК «Приневский» расположен на правом берегу Невы в Невском районе, который соединен вантовым неразводным мостом с центральной частью города. В пешей доступности расположены магазины, аптеки, кафе, рестораны и спортивные комплексы. В 15 минутах транспортом находятся «МЕГА Дыбенко», «Карусель» и «Максидом». Метро «Ломоносовская» расположено в 10 минутах транспортом, до выезда на КАД – 10 минут транспортом.

Изображения ЖК






Ход строительства



Расчет ипотеки

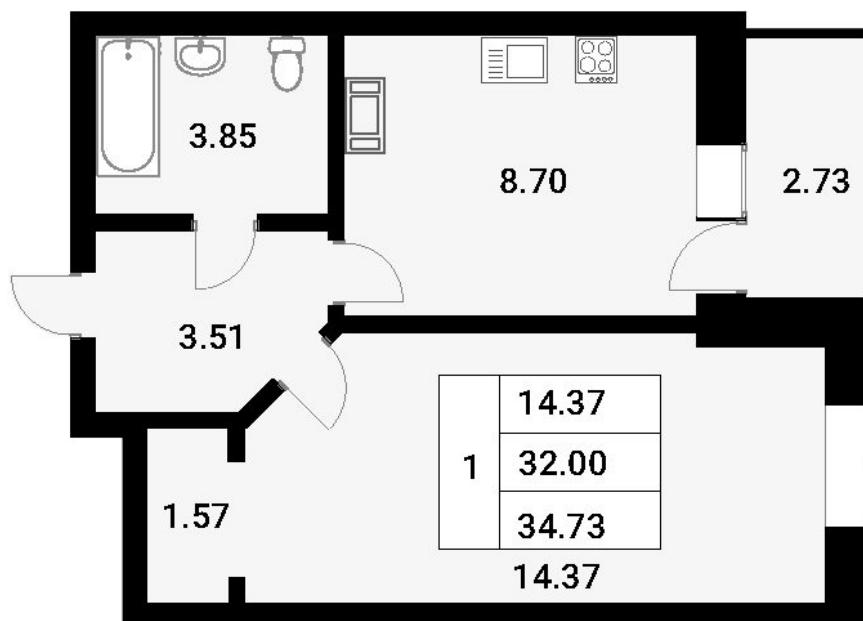
| | |
|----------------|----------------|
| Платеж в месяц | 26 004 руб. |
| Первый взнос | 1 096 040 руб. |
| Срок кредита | 30 лет |
| Ставка | 5.9% |

Программы ипотеки

| | | |
|-------------------------------------------------------------------------------------------------------------------------------------------------|--------------|---------------------|
|  <p>ВТБ (ПАО) Субсидирование (5.9 - 10.9%) — ВТБ...</p> | Ставка 5.9% | Первый взнос от 20% |
|  <p>Сбербанк (ПАО) Субсидирование (8.4 - 12%) —...</p> | Ставка 8.4% | Первый взнос от 20% |
|  <p>Совкомбанк (ПАО) Новостройка (8.99 - 15.9%) —...</p> | Ставка 8.99% | Первый взнос от 20% |

Всего 12 программ ипотеки

1-к.кв. ЖК Муринский посад



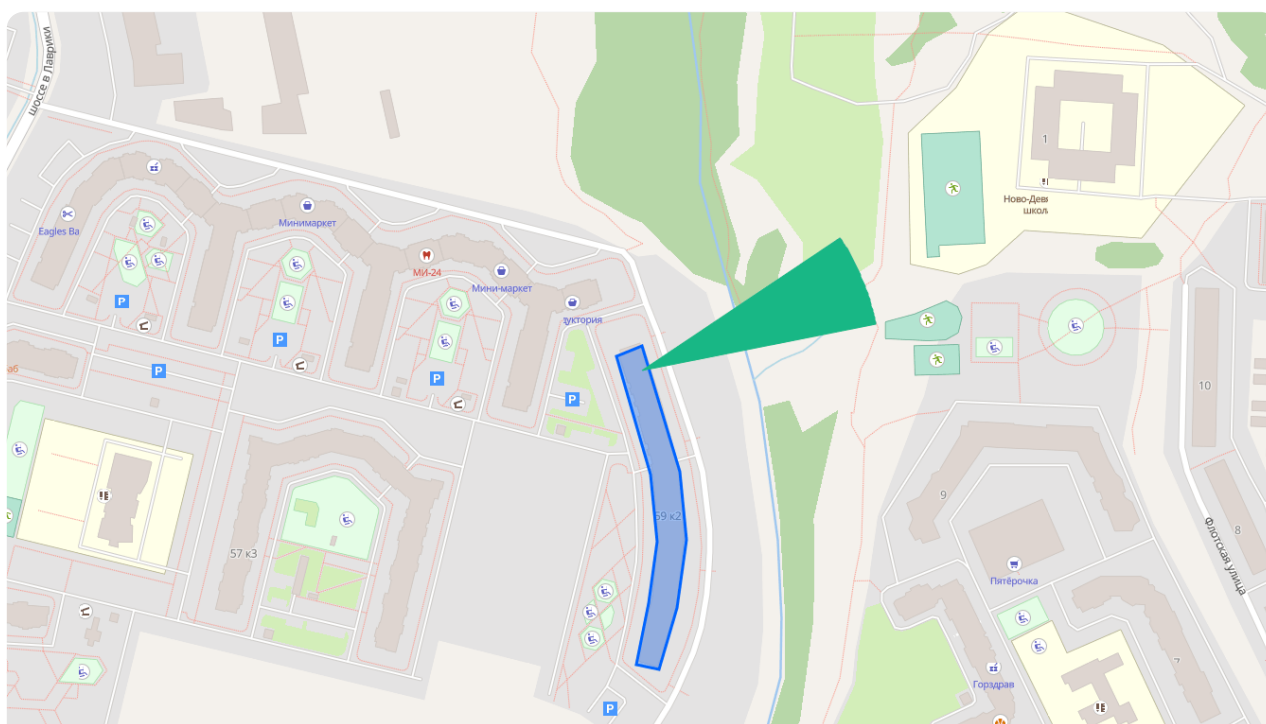
Поэтажный план



О квартире

| | |
|----------------------------------|-------------------------------|
| Цена, 100% оплата | 5 376 800 руб. |
| Цена за м² при 100% оплате | 168 025 руб. |
| Обременения | Непогашенная ипотека |
| Обременения | Сбербанк (ПАО) 1 500 000 руб. |
| Квартира | Вторичка |
| S общая | 34.73 м² |
| S приведенная (для расчета цены) | 32 м² |
| S жилая | 14.37 м² |
| S кухни | 8.7 м² |
| S совмещенного санузла | 3.85 м² |
| S балкона | 2.73 м² |
| Тип балкона | Балкон |

Вид из окон

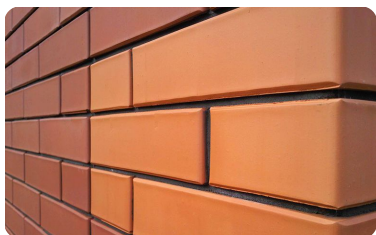


● Девятикино, 20 минут пешком, Всеволожский р-н, г Мурино, ул Шоссе в Лаврики

Об объекте

| | |
|-----------------|-------------------------|
| Год постройки | 2017 |
| Материал стен | Кирпично-монолитный |
| Фасад | Облицовочный кирпич |
| Паркинг | Стойка |
| Паркинг | Подземный паркинг |
| Лифт | Пассажирский и грузовой |
| Высота потолков | 2.65 м |
| Договор | КП |
| Оплата | 100% оплата, ипотека |

Описание и преимущества ЖК



Долговечный кирпичный фасад



Семь полузаглубленных паркингов на 1800 мест



Школа и два детских сада на территории комплекса



Детские и спортивные площадки во дворе



Супермаркет в пешей доступности



Поликлиника в радиусе 800 метров

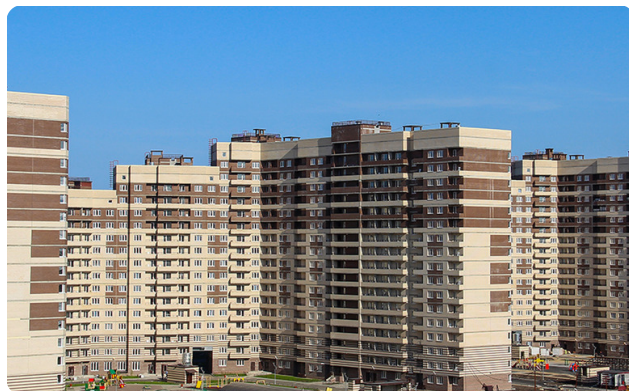
Жилой комплекс «Муринский Посад» – масштабный проект комплексного освоения территории во Всеволожском районе. Объект включает в себя семь кирпично-монолитных корпусов переменной этажности. Секции, расположенные полукругом, образуют закрытый с трех сторон двор. Фасады украшены облицовочным кирпичом бежевых и коричневых оттенков.

Квартиры в ЖК представлены классическими планировками от студий до трехкомнатных, а также европланировками. Они передаются дольщикам с чистовой и подчистовой отделкой или без отделки. Квартиры спроектированы по концепции «БК-Стандарт» или «Базовый комфорт»: они отличаются полным техническим оснащением, чистовой отделкой, коллекторной разводкой отопления. Также «БК-Стандарт» включает в себя строительство детских площадок, установку импортных лифтов и немецкой стяжки, а также индивидуальный стиль и дизайн мест общего пользования.

В домах спроектированы коммерческие помещения и семь полузаглубленных паркингов на 1800 мест. На придомовой территории расположены тротуары, детские и спортивные площадки, пешеходные зоны, и гостевые паркинги. Объект клумбы.

Жилой комплекс построен в окружении зеленых зон и в отдалении от промышленных предприятий, в двух минутах пешком расположена набережная реки Охта. В районе работают «Максидом», «МЕГА Парнас», «ОБИ», «ИКЕА» и «Ашан», «Северный Молл» и «Prisma». До метро «Девяткино» 20 минут пешком. Выезд на КАД – 10 минут транспортом.




Изображения ЖК



Расчет ипотеки

| | |
|----------------|----------------|
| Платеж в месяц | 38 674 руб. |
| Первый взнос | 1 075 360 руб. |
| Срок кредита | 20 лет |
| Ставка | 8.99% |

Программы ипотеки

| | | | |
|------------------------------------------------------------------------------------|-------------------------------------------------------------------|---------------|---------------------|
|  | Совкомбанк (ПАО) Вторичная (8.99 - 15.9%) —... | Ставка 8.99% | Первый взнос от 20% |
|  | РНКБ Банк (ПАО) Вторичная (12.75 - 13.25%) — РНКБ... | Ставка 12.75% | Первый взнос от 25% |
|  | Банк «Санкт-Петербург» (ПАО) Вторичная (13.35 - 13.85%) — БСПБ | Ставка 13.35% | Первый взнос от 15% |

Всего 27 программ ипотеки